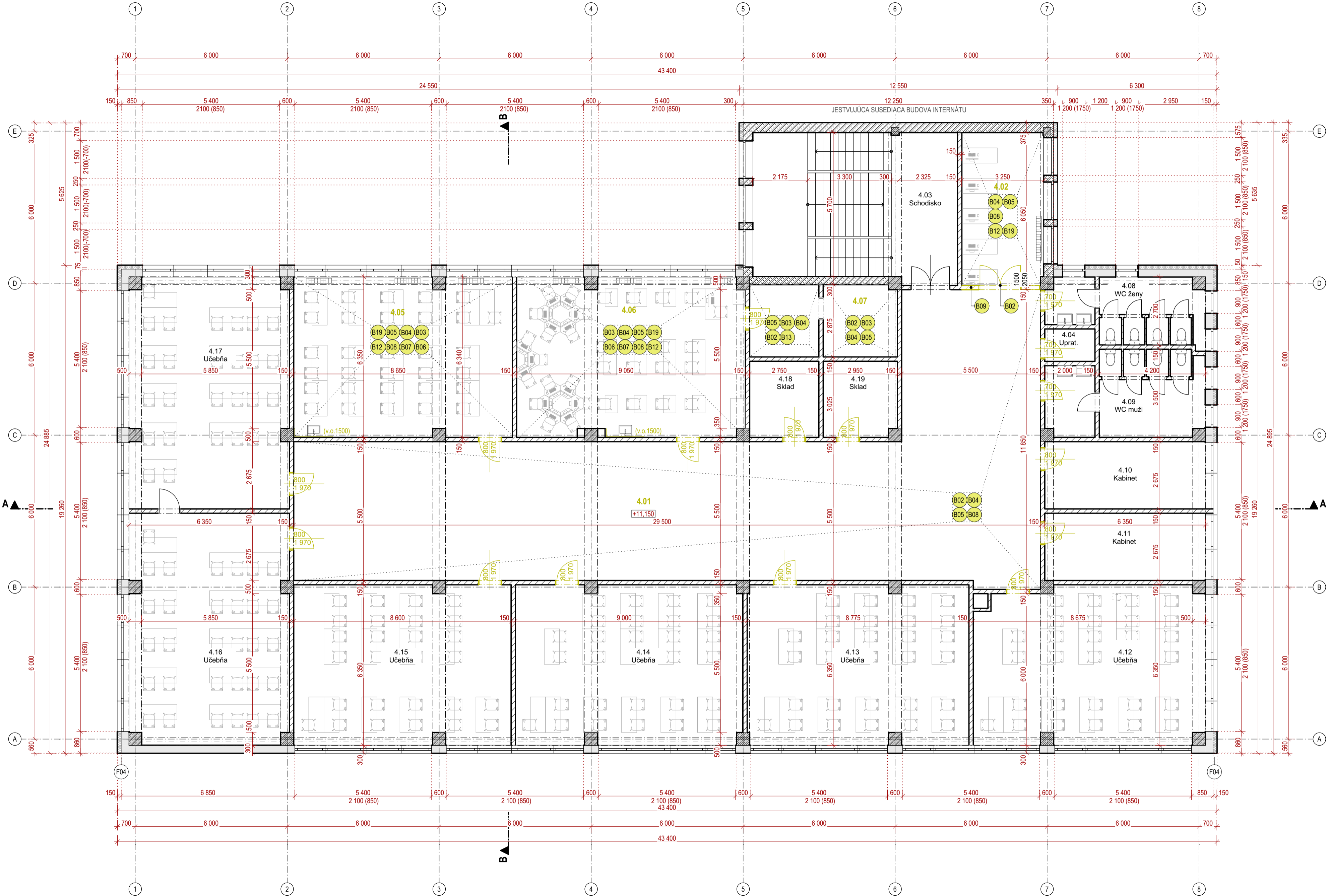


PÔDORYS 4.NP - búracie práce 1:100



LEGENDA MIESTNOSTÍ

OZNAČENIE	NÁZOV MIESTNOSTI	PLOCHA (m ²)	POVRCHOVÉ ÚPRAVY				POZNÁMKY
			PODLAHA	OZN.	STENY	STROPY	
4.01	Chodba	196,19	Keramiká dlažba	---	VPC omietka	VPC omietka	ker. sokel v. 70 mm
4.02	Učebňa	19,66	PVC	---	VPC omietka	VPC omietka	PVC lišta
4.05	Učebňa č. 14	55,14	Laminátová podlaha	---	VPC omietka + obklad	VPC omietka	drevená lišta
4.06	Učebňa č. 15	56,11	Laminátová podlaha	---	VPC omietka + obklad	VPC omietka	drevená lišta
4.07	Kabinet	16,45	Keramiká dlažba	---	VPC omietka	Drevený podhľad	ker. sokel v. 70 mm
		343,55 m ²					

- v legende miestností sa nachádzajú iba miestností dotknuté stavebnými úpravami

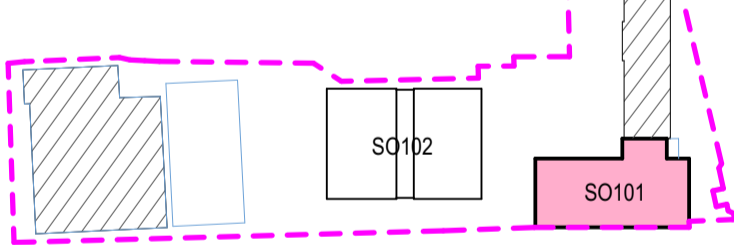
OZN. POPIS PRÁCE

B02	Demontáž interiérových dverí odstraňuje sa len krídlo, zárubeň len odstrániť pôvodnú farbu a očistiť
B03	Odstránenie nášapnej vrstvy podlahy, vyrovnanie povrchu a začistenie
B04	Odstránenie pôvodnej elektroinštalácie v celom rozsahu, začistenie vybraných otvorov
B05	Demontáž stropných svietidiel
B06	Demontáž zariadení predmetov sanity
B07	Vybúranie keramikého obkladu zo stien, začistenie steny
B08	Vybúranie uvoľnených častí omietky v nutnom rozsahu, začistenie
B09	Vybúranie nenosných zvislých konštrukcií v celom rozsahu
B12	Odstránenie pôvodnej omietky a hygienického olejového náter
B13	Demontáž dreveného podhľadu v celom rozsahu
B19	Odstránenie pôvodných vykurovacích telies v celom rozsahu

LEGENDA MATERIÁLOV

	Jestv. železobetón, nosné konštrukcie - stĺpy, stropné panely, prievalky, stužidlá
	Jest. stenové panely, hr. 300 mm
	Jest. obvodové pórobetónové tvárnice - prístavba, hr. 300 mm
	Jest. vnútorné pórobetónové priečky, hr. 150, 100 mm
	Jestv. tepelná izolácia - zateplenie obvodovej steny, hr. 150mm
	Búracie práce, demontáž konštrukcií

SCHÉMA AREÁLU SOŠ



POZNÁMKY

Skutkový stav budovy je zakreslený na základe zamerania (marec 2023) a dodaných podkladov od investora. Pred realizáciou je potrebné vykonať sondy existujúcich konštrukcií a zistiť ich skutkovú skladbu, rozmiery a stav. Skôr ako sa začnú búracie práce je potrebné vypratať miestnosti od zariadení predmetov a odborne odpojiť riešené priestory od elektrického prúdu. V prípade zistených odlišností projektovskej dokumentácie od reálneho stavu je nutné prizvať projektanta. Každú zmenu oproti tomuto projektu je nutné odsúhlasiť so zodpovedným projektantom. Projektanti nezodpovedajú za chyby vzniknuté nedodržaním náplne a pokynov tejto PD, preto je potrebné každú zmenu vopred konzultovať s projektantmi. Projekt počítať, zverejniť, rozmnožiť, používať na účely inej stavby, výpisy alebo kopie bez písomného súhlasu autorov je porušenie platných práv!



stavebník	BBSK, Námestie SNP 23/23, 974 01 Banská Bystrica	VISA
generálny projektant	VISIA s.r.o., Sládkovičova 2052/50A, 927 01 Šaľa	
zodpovedný projektant	Ing. Ladislav Chatrnúch	číslo revízie
autor	Ing. Ladislav Chatrnúch	dátum revízie
vypracoval	Ing. Mário Chlaň, Ing. Juraj Beňo	stupeň
	Ing.arch. Patrik Morvaj	dátum
kontroloval	Ing. Juraj Beňo	číslo zákazky
profesia	architektúra	
názov stavby	SOŠ Technická Lučenec - novostavba edukačného centra, rekonštrukcia objektu školy a spoločenského objektu	
miesto stavby	SOŠ Technická, Dukelských Hrdinov 2, 98 401 Lučenec	mierka
stavebný objekt	SO101	formát
názov výkresu	PÔDORYS 4.NP - búracie práce	číslo výkresu